

KulturLegi
St. Gallen-Appenzell

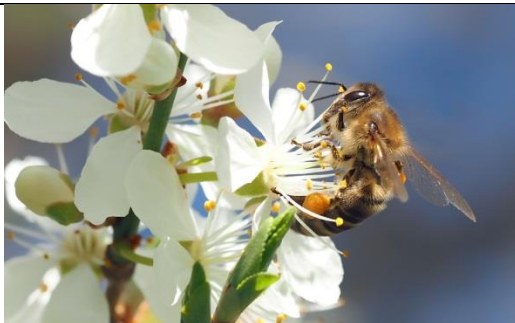
Newsletter August 2017

Liebe KulturLegi Nutzer, Liebe KulturLegi Nutzerinnen

Unsere neue [KulturLegi Homepage](#) ist jetzt online! Schauen Sie bei uns vorbei und entdecken Sie alle unsere Angebote online oder erfahren Sie mehr über das Projekt KulturLegi und dessen Wirkung. **Wir freuen uns, wenn Sie uns auf unserer neuen Homepage besuchen und nehmen gerne Anregungen und Kritik entgegen.** Zudem suchen wir für unsere Homepage KulturLegi Nutzer, die unserem Projekt eine Stimme geben. Dazu mehr auf der letzten Seite dieses Newsletters.

Draufklicken und informieren:

- Newsletter online ansehen auf: <http://www.kulturlegi.ch/de/st-gallen-appenzell> in der Rubrik „Aktuell“.
- Bei allen unterstrichenen Titeln ist der jeweilige Link zu den Angeboten hinterlegt.
- Weitere Angebote auf www.kulturlegi.ch/de/st-gallen-appenzell in der Rubrik „Angebote“.



Neu dabei: Naturfreunde Schweiz

Im Hinblick auf Feriengestaltung sind die Naturfreunde Schweiz sicher interessant. Es wird ein Rabatt von 50% auf die Direktmitgliedschaft gewährt. Diese Mitgliedschaft umfasst folgende Leistungen:

- Miete der Häuser ist vergünstigt, sowohl in der Schweiz wie auch weltweit.
- Magazin Naturfreunde Schweiz .
- Vergünstigungen für Naturkurse.
- Rabatte beim Outdoorausstatter Sherpa.





KulturLegi St.Gallen-Appenzell



Cinewil – Monsieur Pierre geht online

Statt am Abend mal am Morgen ins Kino? Am Sonntag, 30. Juli um 10:45 Uhr zeigt das Cinewil „Monsieur Pierre geht online. Weitere Filme finden Sie auf www.cinewil.ch.

Fr. 3.- Ermässigung auf den Kinobesuch mit KulturLegi.



FC St.Gallen 1879

Folgende Spiele finden im August im Kybunpark statt:

FC St.Gallen 1879 – FC Sion

- 06.08.17, ab 16:00 Uhr

FC St.Gallen 1879 – FC Luzern

- 09.08.17, ab 20:00 Uhr

FC St.Gallen 1879 – BSC Young Boys

- 27.08.17, ab 16:00 Uhr

Mit der KulturLegi sind für den Preis von 10.- Karten im Caritas Markt erhältlich. Nur solange Vorrat. Pro KulturLegi können 2 Karten gekauft werden, die spätestens drei Tage vorher abgeholt werden müssen.



Arznei für die Seele

14. März bis 12. November 2017
im Barocksaal.

Die Stiftsbibliothek St. Gallen ist eine der ältesten heute noch bestehenden Bibliotheken der Welt. Die Ausstellung „Arznei für die Seele“ wirft einen Blick zurück auf die ereignisreiche Entwicklung der Institution über 14 Jahrhunderte, von den Anfängen im 7. Jahrhundert bis in die Gegenwart.

Mit der KulturLegi kostet der Eintritt noch Fr. 7.- statt Fr. 12.-



KulturLegi

St. Gallen-Appenzell



Das Zelt

Vom 11. bis 18. August 2017 kommt das Zelt nach St. Gallen, Kreuzbleiche. Erwachsene: Fr. 10.-/ Kinder bis 16 Jahre: Fr. 5.-

Folgende Shows sind verfügbar:

- Comedy Club 17
- Zauberduolino Domenico

Die vergünstigten Tickets sind an allen Starticket Vorverkaufsstellen sowie an der Abendkasse von DAS ZELT gegen Vorweisen der KulturLegi erhältlich. Oder buchen Sie Ihre Tickets direkt über DAS ZELT unter info@daszelt.ch oder per Telefon.



Wiler Fisch 2017

Am Samstag, 19. August ab 13:00 Uhr findet im Bergholz Wil das traditionsreiche Plausch- und Wettschwimmen „Wiler Fisch“ statt. Kinder, Jugendliche und Erwachsene sind herzlich eingeladen teilzunehmen im Einzel oder als Gruppe. Bitte melden Sie sich bis spätestens 15. August 2017 an der Kasse bei der Badi Weierwise in Wil an.

Mit KulturLegi 30% auf den Einzeleintritt.



Spielweg St.Gallen

Am 20. August wird der kleine Spielweg St. Gallen geöffnet.

Spielend die Stadt erkunden, von einem Spielort zum nächsten - der St. Galler Spielweg lädt zum Spielen ein.

Es ist kein oder wenig Spielmaterial notwendig. Einzelne Spiele können aber mit ausgewähltem Material (z.B. mit einem Würfel, einem kleinen Ball, einer Glasmurmel usw.) auf eine andere Art und Weise gespielt werden.

Das ergänzende Spielmaterial kann an verschiedenen Stellen in der Stadt kostenlos bezogen werden.



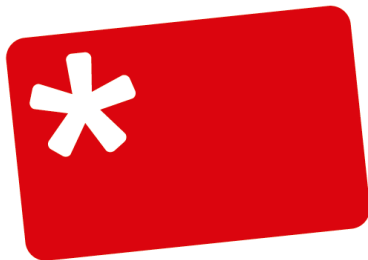
KulturLegi St.Gallen-Appenzell



ABC – Domino Sprachschule

Der nächste Kursstart für Deutschkurse ist in der Woche vom 21. August. Es starten Kurse auf den Niveaus A1 – C2 zu verschiedenen Zeiten und an verschiedenen Tagen. Genauere Infos zu den Sprachkursen finden Sie auf www.abc-domino-sprachschule.ch oder unter der Nummer 071 722 20 38.

30% auf Deutschkurse mit KulturLegi. Eintritt in das Sprachencafé ist kostenlos.



KulturLegi St.Gallen-Appenzell



KulturLegi Homepage

Die KulturLegi St.Gallen-Appenzell wird auf ihrer neuen Homepage in nächster Zeit Portraits veröffentlichen mit Aussagen von Personen, die die KulturLegi Nutzen, um auf diese Art der KulturLegi eine Stimme bzw. Stimmen zu geben. Wir würden uns freuen, wenn auch Sie als NutzerIn der KulturLegi dazu bereit wären, dass wir ein Portrait von Ihnen auf der Homepage aufschalten. Dazu bräuchten wir von Ihnen Folgendes:

- Zitat zur KulturLegi oder allgemein zum Thema Armut:
Ein Satz von Ihnen warum das Projekt aus Ihrer Sicht sinnvoll ist, was sie daran schätzen, beispielsweise: „Die KulturLegi ermöglicht es meinen Kindern, einer sinnvollen Freizeitbeschäftigung nachzugehen.“
- Portraitfotografie von Ihnen (nach Möglichkeit)

Kontakt:

Golnaz Djalili, Projektleiterin

g.djalili@caritas-stgallen.ch

Wir freuen uns auf Ihre Zitate!